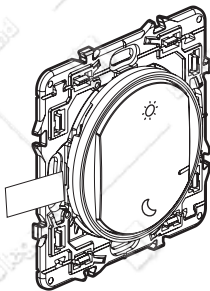


# Умный беспроводной сценарный выключатель «День/Ночь» 0 648 84/85/86

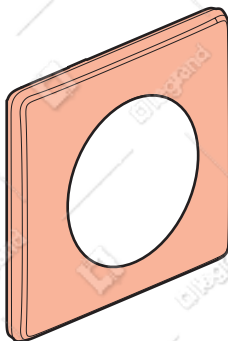


Эти устройства представляют собой умные электроустановочные изделия, для подключения которых **требуется** предварительно купить и установить стартовый пакет серии Céliane with Netatmo.

## Комплект поставки



**Умный беспроводной сценарный выключатель «День/Ночь»**



Декоративная рамка



x 4

Двухсторонний скотч многоразового использования

Диапазон частот: 2,4 - 2,4835 ГГц  
Уровень мощности: < 100 мВт



[www.legrand.ru](http://www.legrand.ru)



ООО «ЛЕГРАН» 107023 Москва, ул. Малая Семеновская, д.9, стр.12

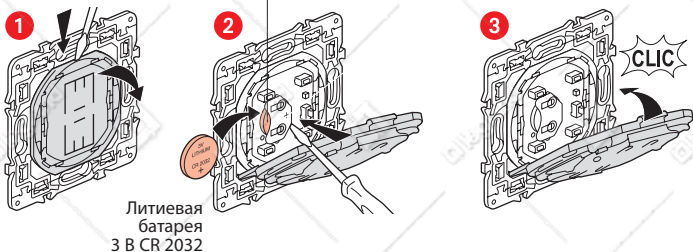
LE10323AA

## Монтаж умного беспроводного сценарного выключателя «День/Ночь»

Чтобы добавить умный беспроводной сценарный выключатель «День/Ночь», следуйте указаниям:

- руководства пользователя вашего стартового пакета
- приложения **Legrand Home + Control** (раздел **Настройки/Добавить устройство**)
- или см. руководство пользователя на сайте **legrand.ru**

### Замена батареи



## УПРОЩЕННАЯ ДЕКЛАРАЦИЯ СООТВ. НОРМАМ ЕС

Нижеподписавшийся

**Legrand**

заявляет, что радио- электрооборудование, упомянутое в этих документах, соответствует директиве 2014/53/EU. Полный текст декларации соответствия нормам ЕС доступен на следующем сайте:

**[www.legrandoc.com](http://www.legrandoc.com)**